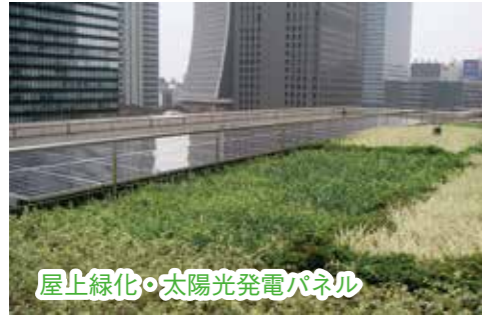


# ぎ じ どう あん ない 議事堂案内

とぎかいぎじどうなか  
都議会議事堂の中は、このようになっています。

ちきゅうおんだんかたいまく  
地球温暖化対策のために、屋上の緑化を行  
っています。



屋上緑化・太陽光発電パネル

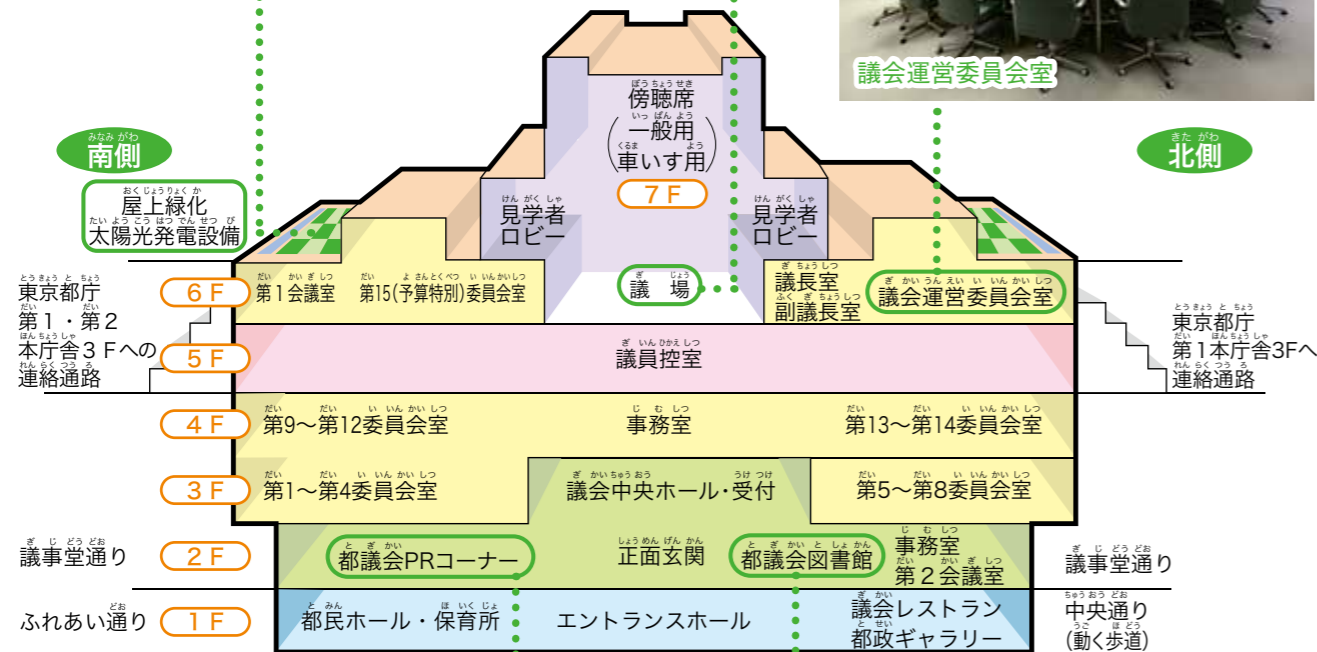


議場

ほんかいぎ いんかい だれ ぎ  
本会議・委員会は誰でも聞くことができます。



議会運営委員会室



都議会PRコーナー

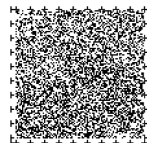
とぎかい しごと  
都議会の仕事などをパネルやDVDで紹介  
しています。都議会クイズもあります。



都議会図書館

ぎかいかんけい  
議会関係の図書を見ることができます。

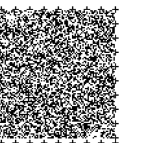
# わたし 私たちの都議会



東京都議会議会局広報課 東京都新宿区西新宿二丁目8番1号 03(5320)7126 直通 印刷物番号(7)2



音声コード Uni-Voice



専用のアプリなどで読みとると、内容を音声で聞くことができます。

# わたしと都議会

## 都議会議員ってなあに？

私たちの暮らしに大切な都の仕事を、全ての都民が集まって決めることは大変です。そこで都民の中から選挙によって代表者を選び、その人たちが必要なことを話し合っていて決めていきます。この代表者を都議会議員といい、この議員の集まりを都議会といいます。

## 何人いるの？ どんな人がなれるの？

都議会議員は、都内の42の選挙区から127人が選ばれます。議員の任期は4年です。満18歳以上の日本国民で、都内に引き続き3か月以上住んでいる人が、都議会議員選挙で投票でき（選挙権）、選挙権を持つ満25歳以上の人が、選挙に立候補できます。



# 都議会のしごと

## どんなことをしているの？

都議会は、東京都の仕事を進めるのに必要なお金の使い方（予算）や、様々な決まり事（東京都の法律である条例）を定めたりします。また、都民の要望や意見を聞き、十分に話し合っていて都の政策に反映していくという重要な役割をしています。



## 都議会と都知事の関係は？

都知事は、日本国民で年齢満30歳以上の人が立候補でき、都民によって選ばれます。知事と都議会は、お互いの意見を出し合っていて議会で決められたことをもとに、力を合わせて都の仕事を進めていきます。

## 都議会の代表はだれ？

都議会では、議員の中から議長と副議長が選ばれます。議長は都議会の代表であり、本会議を開き、会議を進めたりします。副議長は、議長不在の時などに議長の代わりをとめます。

# 都議会のしくみ

## 都議会はいつ開かれるの？

都議会は、毎年決まった時期（2月、6月、9月、12月）に開かれます。これを定例会といいます。このほか、必要がある場合に開く臨時会があります。

## 本会議と委員会ってなあに？

本会議は、全議員が集まって都の仕事の計画（事業）や、予算などについて、賛成か反対かを決定します。でも、限られた期間の中では、全てのことを全議員で話し合うのは時間がかかり、能率もよくありません。そこで、少人数の委員会をつくり、専門的に調べたり話し合ったりします。委員会には、常任委員会、特別委員会、議会運営委員会があります。常任委員会は、都の仕事を9つの部門に分けて担当し、議員は常任委員会のどれか1つに所属します。特別委員会は、必要に応じて設置され、特定のことに専門的に話し合います。議会運営委員会は、各党派（政党）の代表者などが委員となり、議会の進め方などを話し合います。本会議と委員会の様子は、だれでも直接見たり聞いたりすることができます。



## どんな順序で会議をすすめるの？

